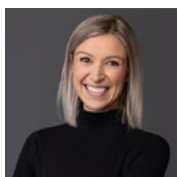


### Le rôle névralgique du directeur général

Le directeur général est souvent considéré comme le chef d'orchestre de la planification stratégique. Mais attention : dans tout orchestre, la qualité et l'harmonie du résultat dépendent de la contribution de chacun. Les planifications les plus riches et les plus mobilisatrices sont celles où toutes les parties prenantes ont l'occasion de s'exprimer et de participer.

Carmen McDuff et Stéphane Cyr en conviennent : les directeurs généraux doivent connaître et écouter leurs équipes, leurs réalités, et prendre en considération le pouls des employés qui sont sur le terrain et qui travaillent au quotidien avec la population.

Une pratique également mise en application par Mallette, Société de comptables professionnels agréés, qui se spécialise notamment dans les démarches d'accompagnement de villes et de municipalités souhaitant se doter de plans stratégiques. « Les planifications stratégiques ne sont pas que l'œuvre de la haute direction. Elles doivent représenter les réalités du terrain. Le directeur général aura quant à lui souvent la tâche de trancher sur les recommandations effectuées par ses équipes », souligne Audrey Charbonneau, associée chez Mallette.



M<sup>me</sup> Audrey Charbonneau  
Associée, Mallette

À New Richmond, Stéphane Cyr s'assure d'être les yeux et les oreilles du terrain afin d'apporter une vision éclairée au conseil municipal, qui participe également à l'exercice de planification stratégique : « Mon rôle et celui de l'administration sont notamment d'alimenter les élus et de les documenter sur les priorités identifiées. Ils sont ensuite en mesure d'y ajouter leur couleur », mentionne-t-il.

Carmen McDuff rappelle que le directeur général doit avoir une vision d'ensemble, ancrée dans les particularités de son milieu. Est-il réaliste d'envisager un développement industriel quand la municipalité est éloignée des axes autoroutiers ? Est-il pertinent d'implanter une salle de spectacles si une grande ville voisine en possède déjà une ? « Ce sont entre autres ces réflexions et considérations que les directions générales doivent garder en tête tout au long des exercices de planification stratégique », recommande-t-elle.

Sans surprise, la connaissance des réalités d'une municipalité passe en majeure partie par l'écoute des citoyens, qui sont au cœur des priorités quotidiennes des équipes municipales. Comment les inclure ?

## Ensemble pour réussir

Depuis 1877, Cain Lamarre façonne le paysage juridique en priorisant les besoins de sa clientèle. L'un des plus importants au Québec, le cabinet réunit près de 300 professionnel(le)s à travers ses 15 places d'affaires réparties dans l'ensemble de la province. Notre cabinet est reconnu pour sa compréhension unique des réalités régionales et municipales.

Notre équipe en droit municipal est votre alliée pour naviguer dans un environnement complexe et en constante évolution. Nous offrons des solutions stratégiques et adaptées pour soutenir efficacement les organisations publiques et privées.

Contactez-nous

